

Werkwijze voor aanmelding bij het Regionaal Coördinatiepunt (RCP) voor de SEH

Sinds 1 september 2023 kunt u 24 uur per dag, 7 dagen in de week een patiënt aanmelden voor kortdurende verblijfszorg binnen de VVT, regio Noord-Oost Brabant.

De indicaties waarvoor *zowel binnen als buiten* kantoortijden opgenomen kan worden zijn:

- eerstelijnsverblijf (ELV) laagcomplex en hoogcomplex
- crisis WLZ.

Indicaties *waarvoor alleen binnen* kantoortijden opgenomen kan worden zijn:

- ELV palliatief (high-care hospice)
- geriatrische revalidatiezorg (GRZ)
- VV9b

De deelnemende organisaties aan het RCP zijn: BrabantZorg, Laverhof, van Neynsel, Vivent en Zorggroep Elde Maasduinen. Dit betekent dat u voor een plaatsing niet meer zelf contact hoeft te zoeken met één van deze organisaties.

Het RCP Noord-Oost Brabant heeft zicht (geen invloed) op de totale bedden capaciteit van de aangesloten VVT organisaties wat betreft kortdurende verblijfszorg. Indien er geen zicht is op een passende plek, dan laten we de aanvraag open staan totdat er een geschikte plek beschikbaar is of adviseren we u om bovenregionaal naar een bed te zoeken.

Buiten kantoortijden wordt het nummer van het RCP (085 – 401 54 45) doorgeschakeld naar Zorgcentrale Altide. Zij zullen de procedure opstarten om tot een passende plek te komen.

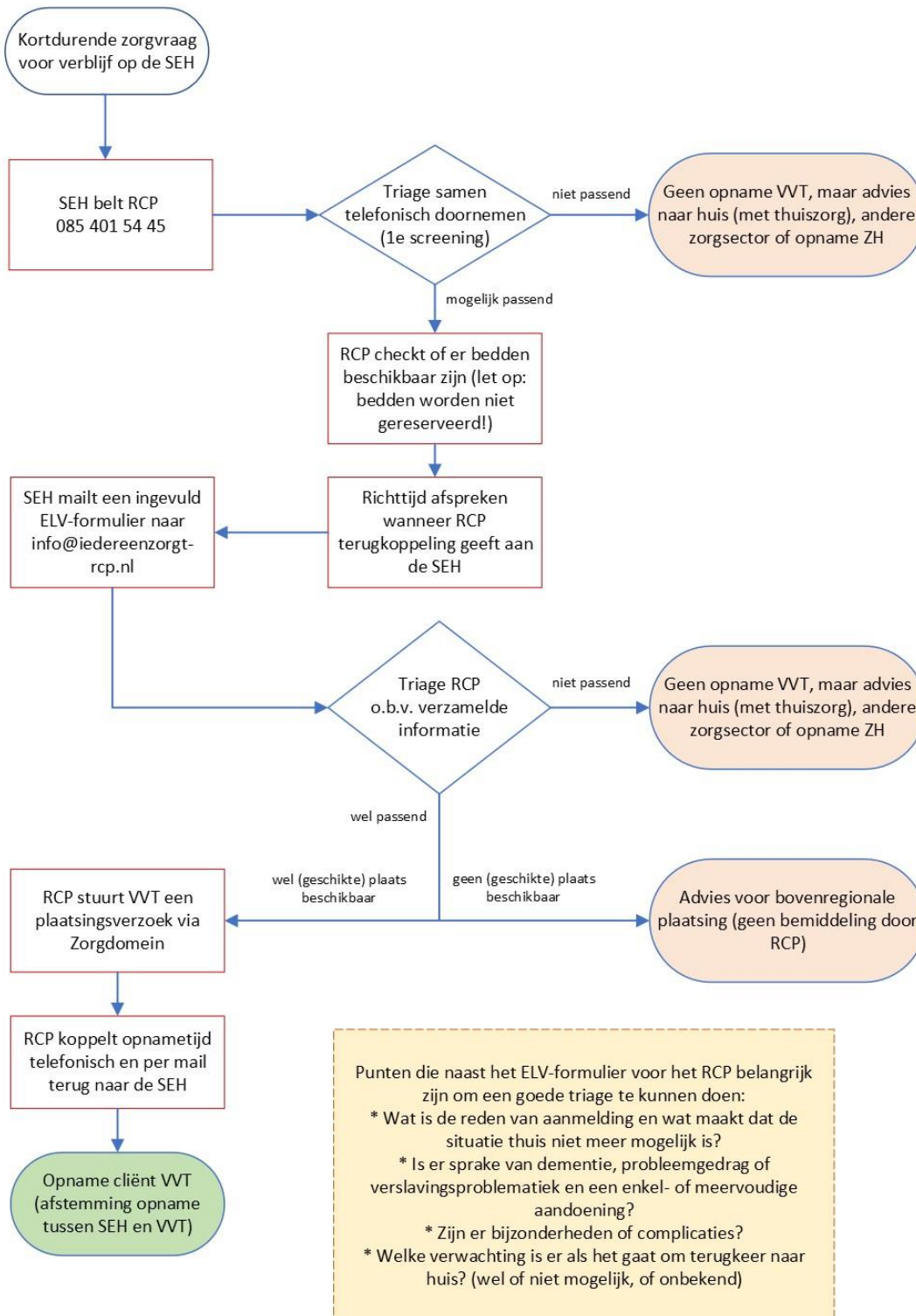
Onderstaande processchema's tonen de processtappen (*klikken voor koppeling*):

1. [Bij een aanmelding binnen kantoortijden \(08.30 – 17.00\)](#)
2. [Bij een aanmelding buiten kantoortijden en tijdens feestdagen.](#)

Processchema bij een aanmelding binnen kantoor tijden (08.30 – 17.00)



Stroomschema bij kortdurende zorgvraag met verblijf voor de VVT tijdens kantoor tijden (08.30 - 17.00)



Punten die naast het ELV-formulier voor het RCP belangrijk zijn om een goede triage te kunnen doen:

- * Wat is de reden van aanmelding en wat maakt dat de situatie thuis niet meer mogelijk is?
- * Is er sprake van dementie, probleemgedrag of verslavingsproblematiek en een enkel- of meervoudige aandoening?
- * Zijn er bijzonderheden of complicaties?
- * Welke verwachting is er als het gaat om terugkeer naar huis? (wel of niet mogelijk, of onbekend)

Processchema bij een aanmelding buiten kantooortijden en tijdens feestdagen



Stroomschema bij kortdurende zorgvraag met verblijf voor de VVT buiten kantooortijden (ANW en feestdagen)

