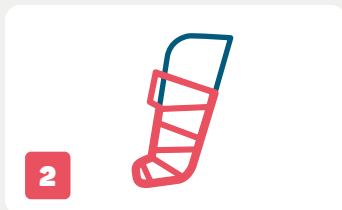




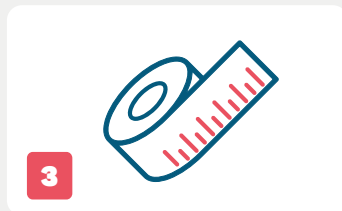
STAPPENPLAN STEUNKOUSEN



1



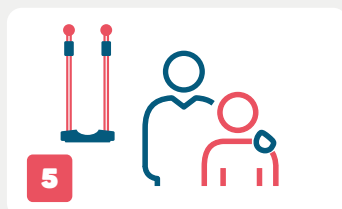
2



3



4



5



6

U heeft steunkousen nodig

Verwijzing door huisarts of specialist

Uw been wordt
gezwachteld

Door wijkverpleging

Uw been wordt
niet gezwachteld

Uw steunkousen worden aangemeten

Een compressietherapeut* bekijkt of u zelfstandig, met hulp van iemand uit uw omgeving en/of met een weerstandverlagend hulpmiddel (bijvoorbeeld een glijzak) de steunkousen kunt aantrekken.

Door compressietherapeut*

U kunt ze niet zelf aantrekken

Lukt het u niet zelfstandig, bedenk dan wie u kunt vragen om tijdelijk te oefenen.

U kunt de steunkousen
zelf aantrekken

Eventueel met behulp van iemand uit de omgeving of glijzak.

Ergotherapeut of wijkzorg
selecteert het juiste hulpmiddel

Samen met wijkzorg of ergotherapeut

U oefent met steunkous,
hulpmiddel en oefenmaatje

Samen met oefenmaatje

U trekt zelf elke dag uw steunkousen aan en uit

* Voor het woord compressietherapeut wordt soms ook de benaming bandagist of aanmeter gebruikt

